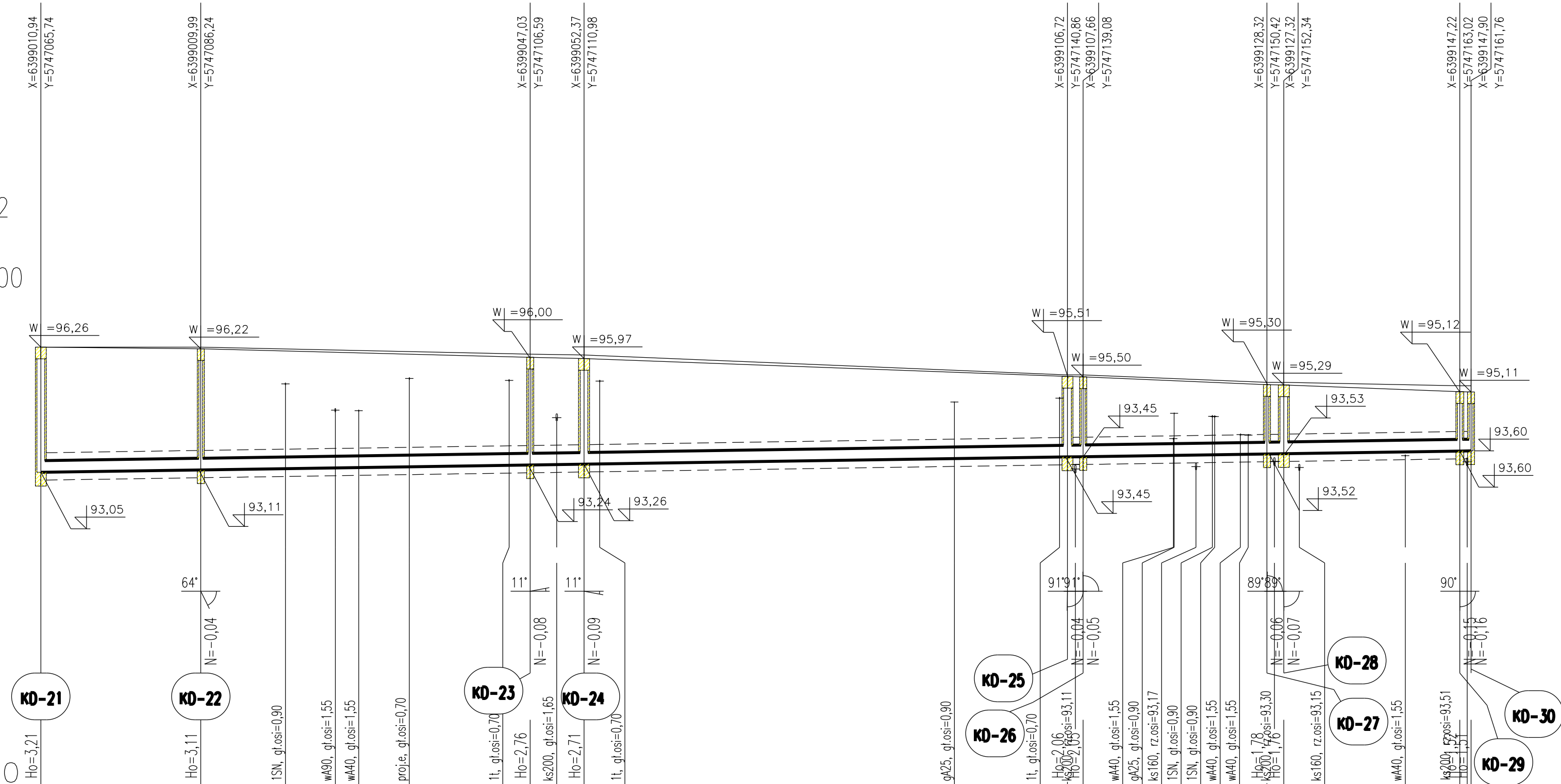
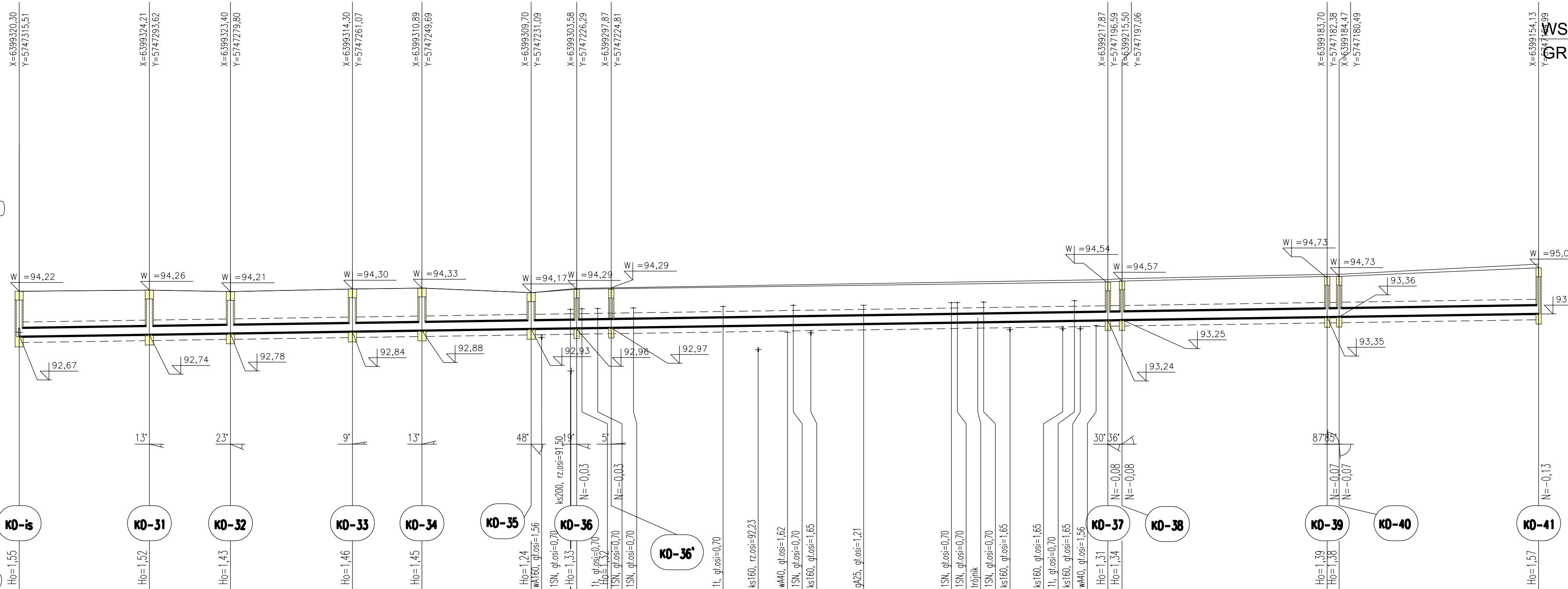


UL. Leszczyńska 2  
Podziałka 1:100/50



Rzędna istniejącego terenu	96,26	96,26		96,08	96,06		95,55	95,55		95,36	95,36		95,27	95,27
Rzędna projektowanego terenu		96,22		96,00	95,97		95,51	95,50		95,30	95,29		95,12	95,12
Rzędna dna proj. kanału	93,05	93,11		93,24	93,26		93,45	93,45		93,52	93,53		93,60	93,60
Długość odcinka	20,5	42,5	7,0	62,0	2,0	23,5	2,0	22,5						
Proj. spadek kanału, odległość	i=3 ‰													
Proj. średnica nominalna, materiał	Ruro Dz315mm PVC-U kl.S													
Hektometr i odległości	00	20,5	63,0	69,5	01	31,5	33,5	67,0	69,5	88,0				

UL. Leszczyńska 2  
Podziałka 1:100/500



Rzędna istniejącego terenu	94,22	94,26	94,21	94,30	94,33	94,17	94,32	94,55	94,62	94,65	94,80	94,80	95,15
Rzędna projektowanego terenu							94,29	94,27			94,73	94,80	95,02
Rzędna dna proj. kanatu	92,67	92,74	92,78	92,84	92,88	92,93	92,96	92,97	93,16	93,24	93,25	93,35	93,46
Długość odcinka	22,0	14,0	21,0	12,0	18,5	8,0	6,0	68,5	22,0	2,5	35,0	2,0	34,0
Proj. spadek kanatu, odległość	L=259,5												
Proj. średnica nominalna, materiał	Rura Dz315mm PVC-U kl.S												
Hektometr i odległości	00	22,0	36,0	57,0	69,0	87,5	95,0	103,0	171,5	193,5	228,5	230,5	264,5

WSKAZNIK ZAGĘSZCZENIA  
GRUNTU  $I = 1,0$  sk.Proctora



Dla potrzeb budowy sieci kanalizacji sanit. z tworzyw sztucznych mogą być stosowane wykopy ciągłe - wąskoprzestrzenne.

Generalną zasadą w nawiązaniu do przepisów BHP jest, aby przy głębokościach większych niż 1,0m niezależnie od rodzaju gruntu i nawodnienia wszystkie wykopy wąskoprzestrzenne posiadały pionowe ściany odeskowane i rozparte, przy czym w gruntach suchych i półzwartych dopuszcza się deskowanie ażurowe.

Nazwa Firmy		NBProjekt Krzysztof Szczepaniak ul. Wł. Komara 2 62-050 Mosina			
Inwestor:		Wójt Gminy Świąćciechowa ul. Ulańska 4 64 - 115 Świąćciechowa			
Temat Utwardzenie nawierzchni drogi wraz z odwodnieniem - ul. Leszczyńska w Świąćciechowie					
Projektował	mgr inż. Agnieszka Boszaka	Nr zezwolenia	7131-27150137/PW/0002 op. arch. i projekt. inż. i arch. budowl.	Podpis	
Sprawdził	inż. Agnieszka Rak	Nr zezwolenia	SKG.7155/PW/0004 op. arch. i projekt. inż. i arch. budowl.	Podpis	
Nazwa rysunku					
PROFILE PODŁUŻNE - UL. LESZCZYŃSKA 2					
Data	Faza	Skala		Nr. rys.	
03.2024	Projekt wykonawczy (techniczny)	1:100/500		2.2	